

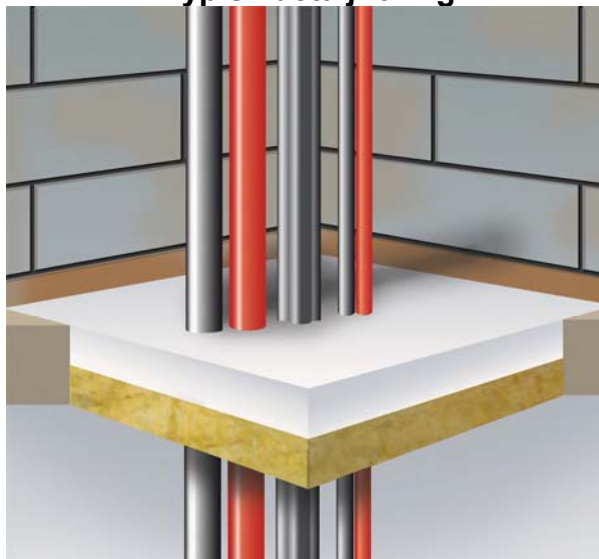
Allmän produktbeskrivning

Protecta EX Brandskyddsmassa är ett torrt vitt pulver, bestående av oorganiska komponenter och perlit. När det blandas med vatten bildas en härdad termisk brandtätningssmassa som används för tätning av tekniska genomföringar som bryter brandklassade väggar och plan.

Protecta EX Brandskyddsmassa expanderar med cirka 1-2 % under härdning, det gör att övergången mellan tekniska genomföringar och angränsande vägg eller plan blir tät.

Protecta EX Brandskyddsmassa kan enkelt slipas ned eller borras i. Massan torkar till en gråvit färg, som kan övermålas vid behov.

Typisk detaljritning



Brandklassning – Tabell

TÄTNING I MUR, LÄTTBETONG OCH BETONG

Typ av tätning	Utförande	EI
Max. dimension	Min. gjutningsdjup	min
Kablar Ø 55 mm	50 mm brandsk.massa	120
Kablar i bunt Ø 63 mm	50 mm brandsk.massa	90
Genomg. kabelstege	50 mm brandsk.massa	120
Stålrör Ø 219 mm	50 mm brandsk.massa	90
Kopparrör Ø 54 mm	50 mm brandsk.massa	120
Plaströr Ø 40 mm	50 mm brandsk.massa	120
Kanal 1000x1000 mm	50 mm brandsk.massa	60
Kanal Ø 1100 mm	50 mm brandsk.massa	60

Tabellen ovan gäller tätning med brandskyddsmassa på 50 mm gjutplatta av stenull med densitet $\geq 150 \text{ kg/m}^3$ (permanent). Rör och kanaler måste brandsoleras, och det ovan angivna brandmotståndet begränsas till den valda isolationstypens egna godkännanden. Om man skall klara de brandmotstånd som angetts ovan för metallrör måste de isoleras enligt följande:

- Kopparrör och stålrör isoleras 60 cm på var sida med 25 mm Protecta Mineralfiber fästade i skarven med Protecta Svetsstift.

Utsparningar provade i mur, lättbetong och betong är 1200x1200 mm för kanaler och 600x1200 mm för andra genomföringar. Utsparningar provade i gipsväggar är 590x740 mm för kanaler och 160x560 mm för andra genomföringar. Se sidorna 2 till 4 för ytterligare lösningar, samt Protecta Kniparen och Rörstrypare.

Provingsstandarder

Protecta® EX Brandskyddsmassa har provats med hänsyn till metoder och krav i:
EN 1366-3

Provingsref. : SINTEF 103080.20
 SP P007876
 SINTEF 103080.26

Märking : **SP SITAC SC0082-09**

Installation

1. Borsta bort damm och smuts i utsparningen och området runt om.
2. Om tätningen skall vara lastbärande så måste armering installeras enligt instruktioner från Protecta AS.
3. Om rör som är utsatta för korrosion är monterade genom utsparningen så måste de först skyddas mot rostangrepp.
4. Vid brandtätning av schaktväggar bestående av gips på endast en sida följs anvisningarna för gipsvägg med brandskyddsmassa endast på sidan med gipsskivor. Man måste då se till att schaktväggarna för alla våningar tätas på samma sätt.
5. Vid brandtätning av håldäckselement utförs brandtätningen i underkant av planet om det är risk för brandspridning via kanalerna. Då stoppas först stenull in i kanalerna med djup lika stort som planets tjocklek. Alternativt kan det tätas med stenull från ovansidan ända ned till brandtätningen.
6. Anpassa och installera gjutplatta, gjutform eller liknande i utsparningen, så att gjutningsdjupet blir minst de som angetts i tabellen till vänster eller på sidorna 2 - 4. Se till att den blir helt tät genom att till exempel använda Protecta® FR Akryl i eventuella sprickor.
7. Häll rent vatten i en passande blandningsbalja, och häll i tillräckligt med pulver så att önskad konsistens nås. Rör om ordentligt så att klumparna försvinner. Tillsätt alltid pulvret till vattnet, inte tvärtom.
8. Häll eller spackla den färdiga brandskyddsmassan i flera lager (om nödvändigt) på gjutskivan, gjutformen eller liknande tills det djup som krävs nås.
9. Isolering eller brandspjäll på rör och kanaler monteras enligt anvisningar för isolermaterialet och respektive monteringsanvisning, godkända av SINTEF NBL. Protecta AS egna lösningar för isolering finns angivna på sidorna 2 - 4.
10. Kanaler som har bredd på 1000 mm eller mer på en av sidorna, måste ha förstärkningsprofil L30x50 mm runt hela kanalen på båda sidor maximalt 150 mm från tätningen, fästade med poppnitar eller punktsvetsade för att undvika att kanalen kollapsar. Max. bredd på brandskyddsmassan runt om är 100 mm.

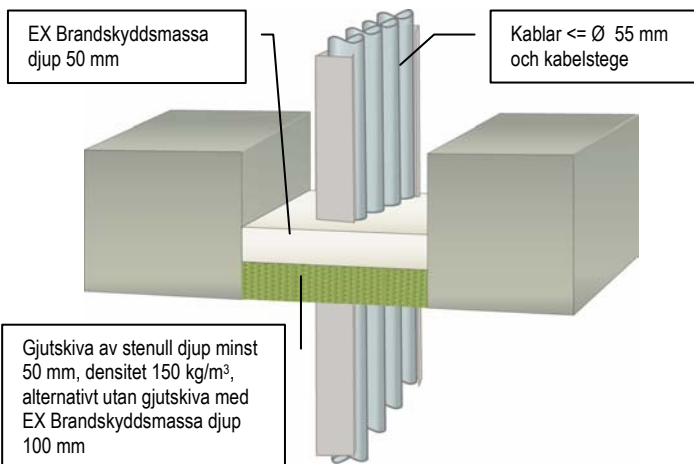
Som en del i vår policy att ständigt förbättra produkterna, förbehåller vi oss rättigheten att ändra eller förändra produktspecifikationer utan varsel. Produktillustrationerna är endast illustrerande. All information i detta dokument är endast vägledande, och eftersom Protecta AS inte har någon kontroll över själva installationerna eller byggprojekten, ges inga garantier för klassificering av de färdiga brandtätningarna och tas inget ansvar för förlust eller skada som en följd av användningen av produkter som beskrivs i detta dokument.



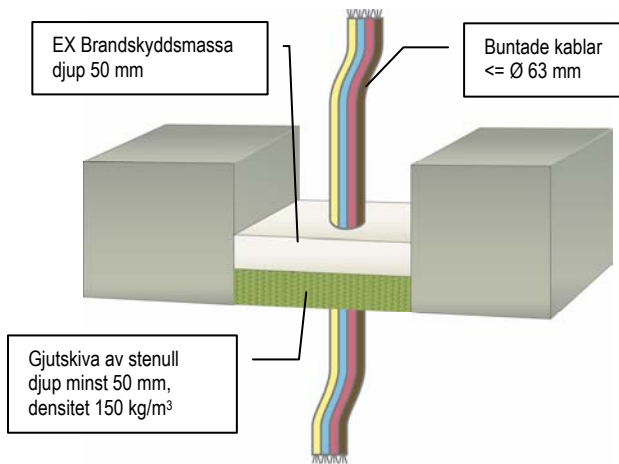
SP SITAC P-märke och TG-nummer SC0082-09
Provats enligt EN 1366-3
Datum 2009-17-3

Protecta AS
www.protecta.no
post@protecta.no
Tel.: +47 02944
Fax.: +47 3335 9161
Produktansvarig: Protecta AS (v.1.00)

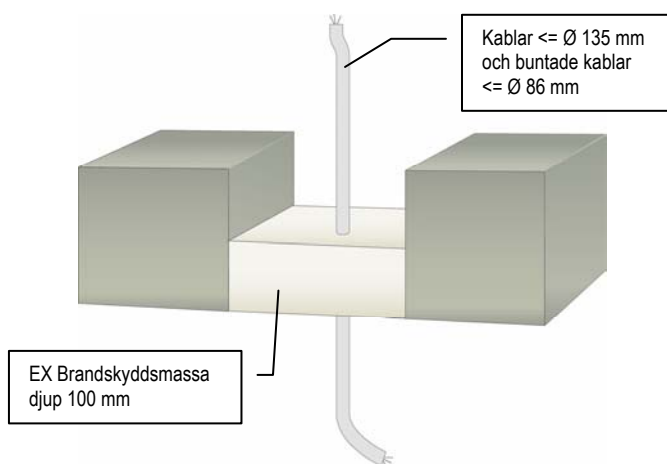
**KABLAR OCH KABELSTEGAR BRANDMOTSTÅND EI 120
LÄTTBETONG OCH BETONG - VÄGGAR OCH PLAN**



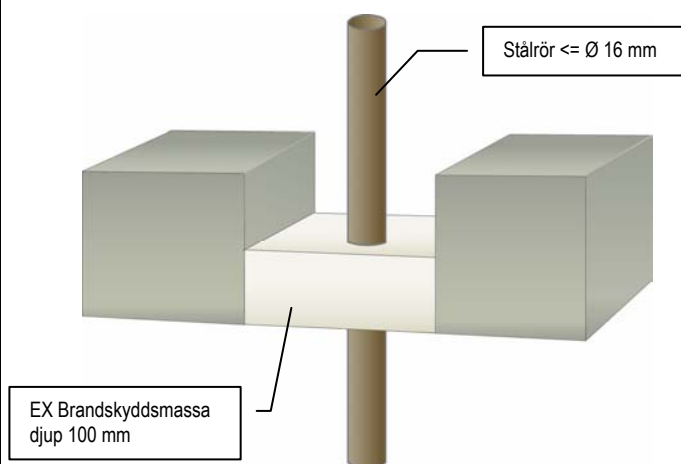
**KABLAR I BUNT BRANDMOTSTÅND EI 90
LÄTTBETONG OCH BETONG - VÄGGAR OCH PLAN**



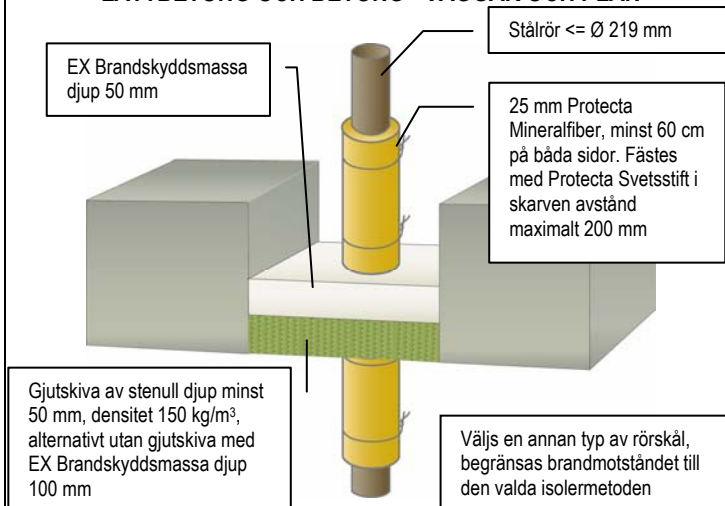
**KABLAR OCH BUNTADE KABLAR BRANDMOTSTÅND EI 90
LÄTTBETONG OCH BETONG - VÄGGAR OCH PLAN**



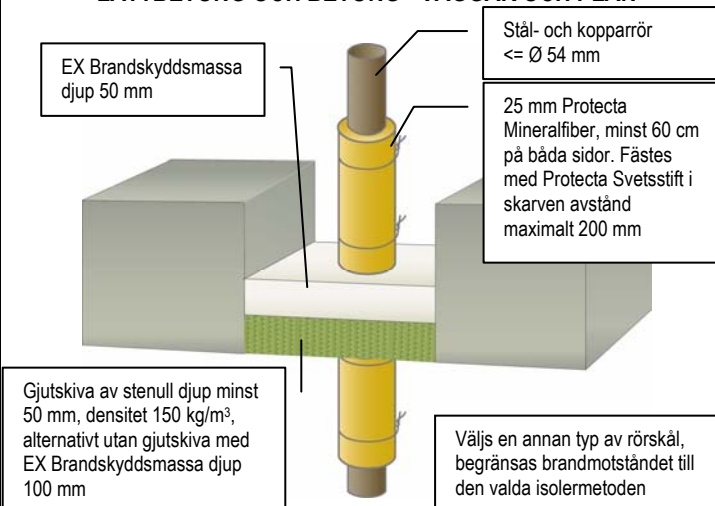
**STÅLRÖR BRANDMOTSTÅND EI 120
LÄTTBETONG OCH BETONG - VÄGGAR OCH PLAN**



**STÅLRÖR BRANDMOTSTÅND EI 90
LÄTTBETONG OCH BETONG - VÄGGAR OCH PLAN**

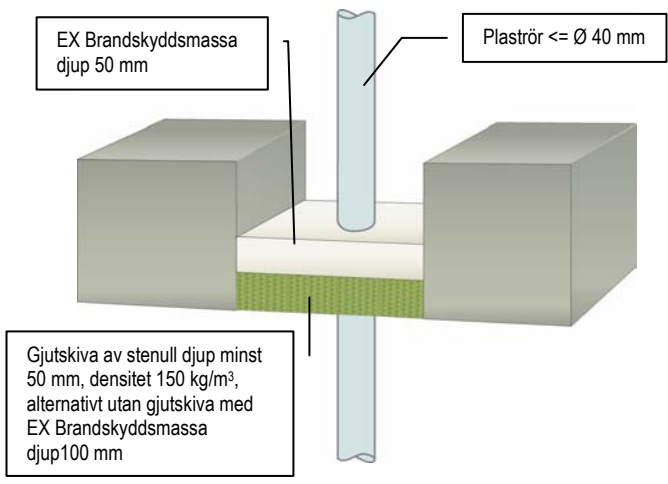


**STÅL- OCH KOPPARRÖR BRANDMOTSTÅND EI 120
LÄTTBETONG OCH BETONG - VÄGGAR OCH PLAN**



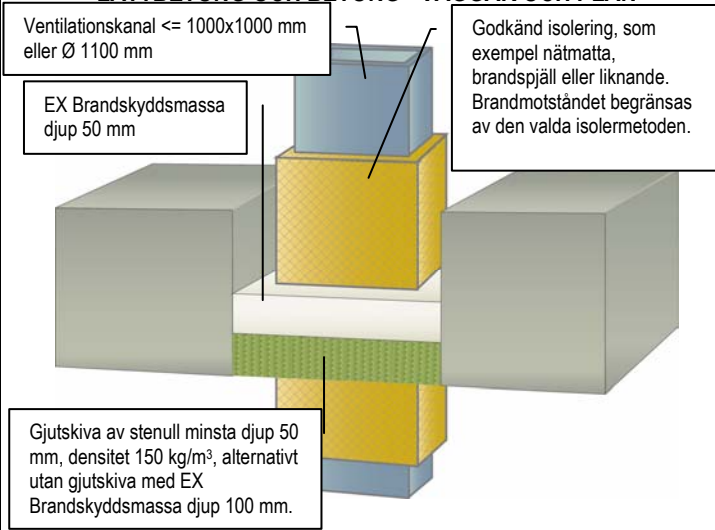
PLASTRÖR PVC/VP/PP/PE/FRIAPHON BRANDMOTSTÅND EI 120

LÄTTBETONG OCH BETONG - VÄGGAR OCH PLAN



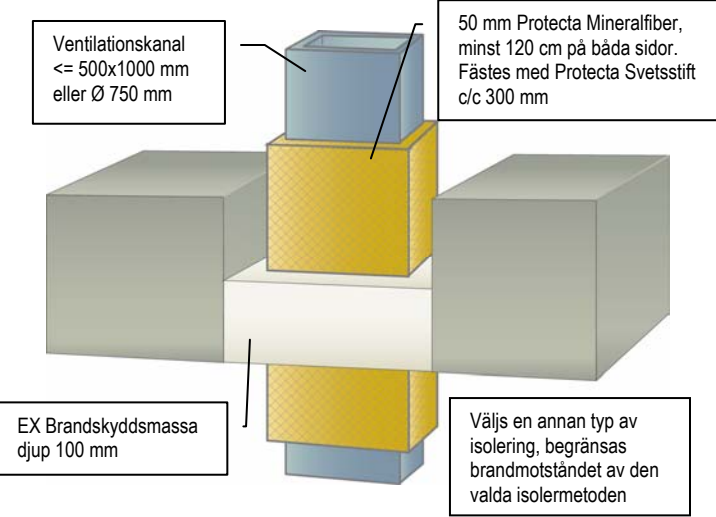
VENTILATIONSKANALER BRANDMOTSTÅND EI 60

LÄTTBETONG OCH BETONG - VÄGGAR OCH PLAN



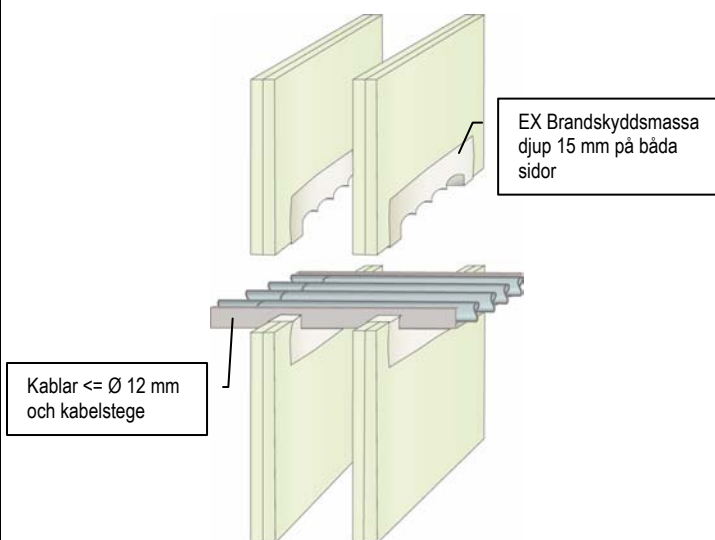
VENTILATIONSKANALER BRANDMOTSTÅND EI 120

LÄTTBETONG OCH BETONG - VÄGGAR OCH PLAN

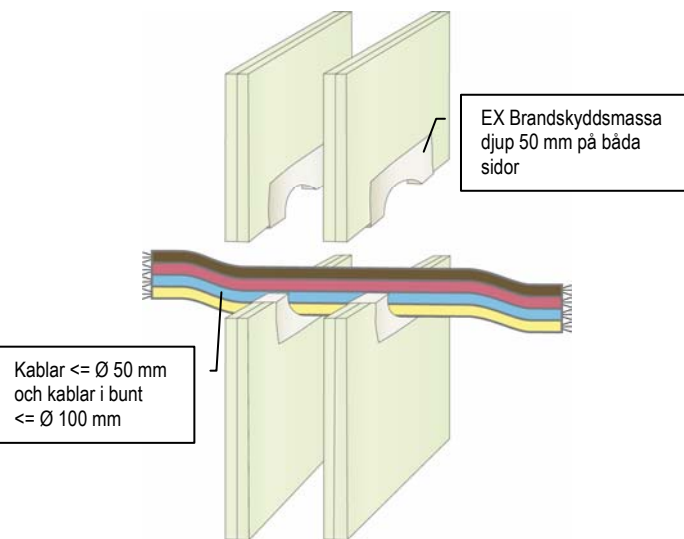


KABLAR OCH KABELSTEGE BRANDMOTSTÅND EI 90

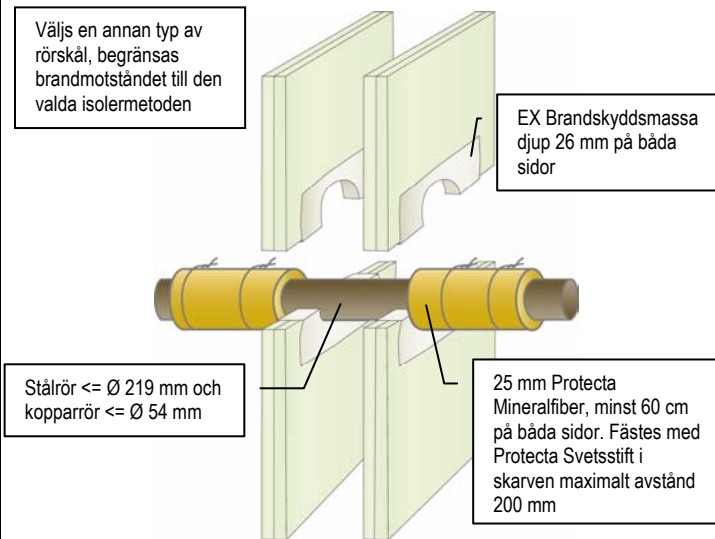
GIPS OCH BETONG - VÄGGAR MED TJOCKLEK >= 120 MM



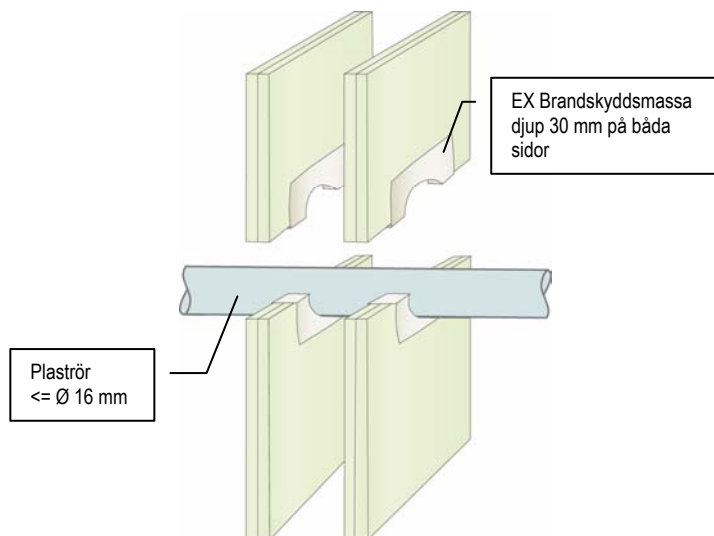
KABLAR OCH KABLAR I BUNT BRANDMOTSTÅND EI 60
GIPS OCH BETONG - VÄGGAR MED TJOCKLEK >= 120 MM



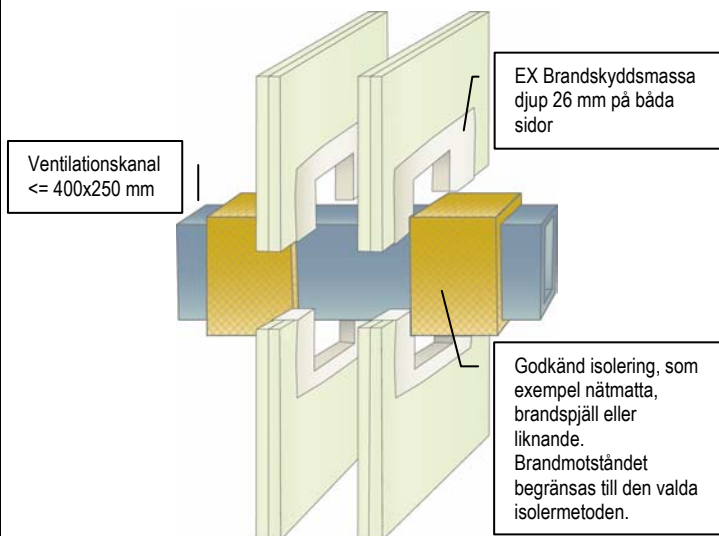
STÅL- OCH KOPPARRÖR BRANDMOTSTÅND EI 90
GIPS OCH BETONG - VÄGGAR MED TJOCKLEK >= 120 MM



**PLASTRÖR PVC/VP BRANDMOTSTÅND EI 90
GIPS OCH BETONG – VÄGGAR MED TJOCKLEK \geq 120 MM**



**VENTILATIONSKANALER BRANDMOTSTÅND EI 60
GIPS OCH BETONG – VÄGGAR MED TJOCKLEK \geq 120 MM**



protecta®
global fire protection

Postboks 1283
N-3105 Tønsberg

Telefon: 02944
Fax: 3335 9161
Web: www.protecta.no
E-post: post@protecta.no